

**RB 3D**  
we multiply your capacity



**exo** **PUSH**

L'EXOSQUELETTE  
DE FINITION



## OUTILS POSSIBLES

---



**exo** PUSH

VOUS DIRIGEZ,  
IL EXECUTE

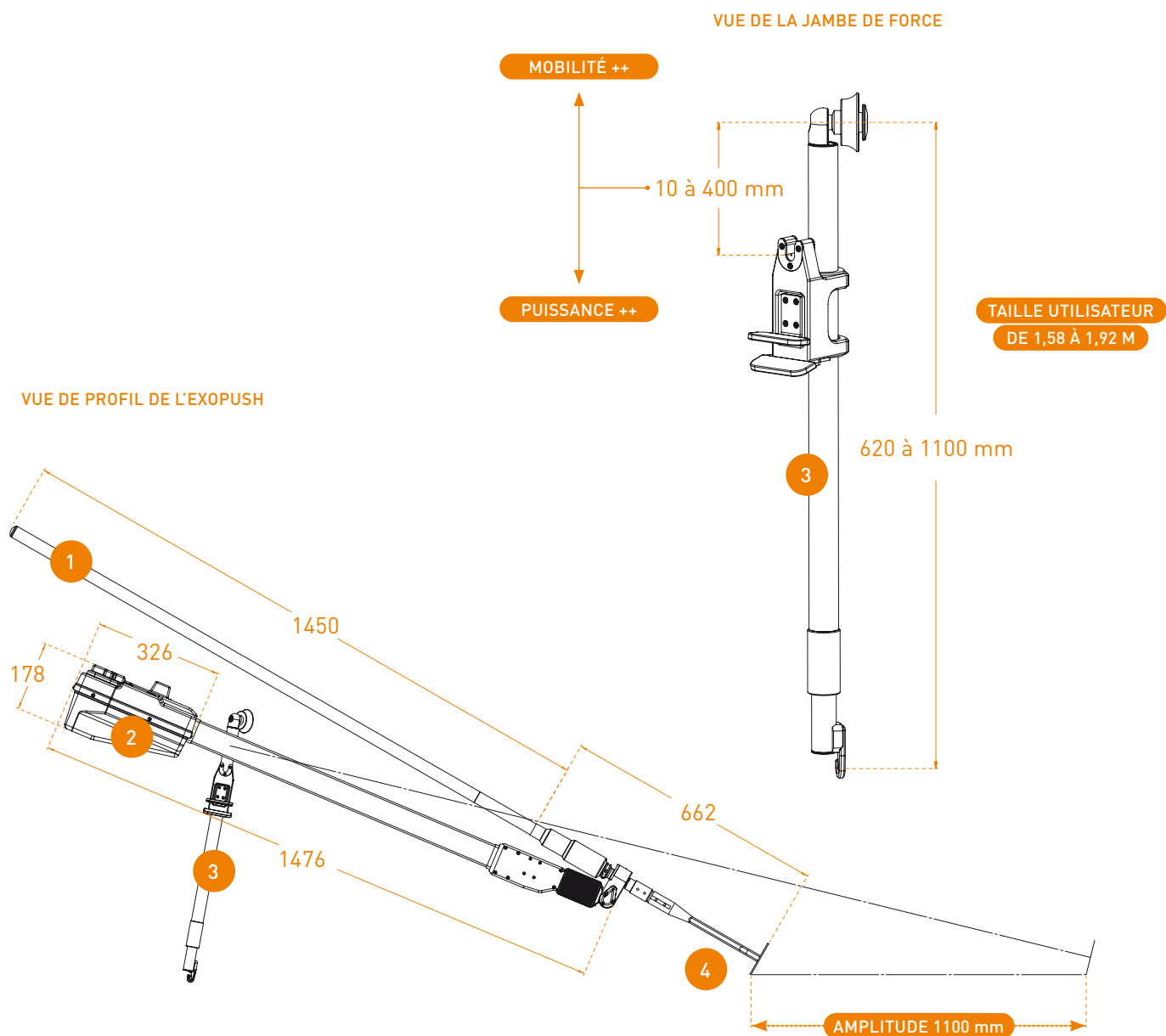
### NIVELER SANS FATIGUE

---

Depuis que ce métier existe, le nivelage au râteau est une tâche pénible et source de Troubles Musculo Squelettiques. Toujours en lutte contre la pénibilité, RB3D a développé L'EXOPUSH en partenariat avec des professionnels du TP afin de rendre ce travail ergonomique et sans fatigue. Ainsi l'EXOPUSH est protégé par 3 brevets internationaux.

L'EXOPUSH s'utilise en actionnant le manche comme un râteau classique, alors le moteur électrique va augmenter la force de l'utilisateur instantanément.

Léger, l'EXOPUSH est soutenu par un harnais et s'appuie au sol via une jambe de force, pour développer toute sa puissance. L'utilisateur est protégé des efforts de poussée, conserve une posture droite et dispose de toute sa liberté de mouvement.



## DEMONTABLE

L'EXOPUSH est constitué de 5 parties séparables pour faciliter le rangement et le transport :

- 1 un manche qui détecte l'intention de l'opérateur via un capteur de force.
- 2 un actionneur linéaire électrique qui amplifie la force par 5.
- 3 une jambe de force coulissante qui sert d'appui à l'actionneur et renvoie l'effort au sol.
- 4 un outil interchangeable en bout de l'actionneur.
- 5 un harnais de maintien qui répartit le poids sur les épaules et la taille.

## CARACTERISTIQUES

**PUISSANT** : jusqu'à 50 kg de poussée permise par l'actionneur pour les travaux lourds.

**ELECTRIQUE** : alimenté par batterie (chargeur fourni).

**LÉGER** : moins de 8,5 kg porté par le harnais.

**SIMPLE** : 1 appui bouton pour la mise en service, commande intuitive des mouvements de l'EXOPUSH.

**PRÉCIS** : l'EXOPUSH est maniable et permet des travaux fins de réglage de sol.

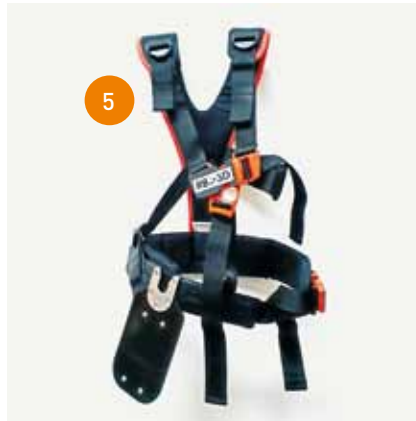
**MOBILE** : Avec l'actionneur en position haute, l'opérateur n'a aucune gêne pour se déplacer.

**SÛR** : l'EXOPUSH est conforme à la directive 2006/42/CE.

## FONCTIONS CARACTÉRISTIQUES



Pupitre de commande, avec indicateur de charge et bouton de mise en service.



Harnais réglable avec système d'accroche de la jambe de force.



Fixation solidaire de la chaussure, sur laquelle s'appuie la jambe de force.

## DONNÉES TECHNIQUES

Puissance électrique maxi	650 W, 48V DC
Autonomie	4 h à 6 h. Recharge en 4h.
Dimensions en service	2200*200*180
Dimensions rangé	1500*200*180
Masse de l'actionneur	8,4 kg
Force maxi	500 N
Amplitude de travail	1100 mm
Vitesse maxi de poussée	2 m/s
Protection	IP 43



# RB-3D

43 avenue de Paris, 89470 Monetau (F)  
T. +33 (0)3 86 46 92 58 - F. +33 (0)3 86 46 00 24  
[www.rb3d.com](http://www.rb3d.com)

## RB3D, INNOVATION ET ASSISTANCE AUX EFFORTS

Notre savoir-faire nous permet de développer des solutions cobotiques innovantes adaptées aux applications de manipulations, dans un grand nombre de secteurs industriels. Nos cobots et bientôt nos exosquelettes ont pour objectif de vous apporter puissance et endurance pour augmenter votre efficacité et effectuer vos tâches manuelles pénibles sans risque de TMS.

ÉTUDE ERGONOMIQUE, DÉVELOPPEMENT DE SOLUTIONS, CONCEPTION, FABRICATION, INSTALLATION